

សារវតារ

ខេត្តកំពង់ធំ តែងតែទទួលរងផលប៉ះពាល់ស្ទើររាល់ ឆ្នាំពីគ្រោះធម្មជាតិ ដូចជា គ្រោះទឹកជំនន់ញឹក ញាប់ជាងគេ, គ្រោះរាំងស្ងួត និងខ្យល់កន្ត្រាក់។ ខេត្ត កំពង់ធំ ត្រូវបានគេ ចាត់ទុក ជាខេត្តមួយងាយរងគ្រោះជាងគេ ចំពោះ គ្រោះ មហន្តរាយធម្មជាតិ ឧទាហរណ៍ កាលពីឆ្នាំ ២០០៩ ឥទ្ធិពល ព្យុះកេតសណា បាន សម្លាប់មនុស្ស អស់ ២៥ នាក់ និង របួស ៤៩ នាក់ បំផ្លាញទ្រព្យសម្បត្តិ ផលដំណាំ គិតជាទឹក ប្រាក់ខាតបង់អស់ រាប់សិបលានដុល្លារ ហើយកាលណោះ ស្រុកសណ្តាន់ រងគ្រោះធ្ងន់ធ្ងរជាងគេ។ នៅចន្លោះ ឆ្នាំ ២០១០ - ២០១៧ ខេត្តកំពង់ធំ ធ្លាប់ទទួលរងគ្រោះ ជាមួយ គ្រោះទឹក ជំនន់ គ្រោះរាំងស្ងួត និងខ្យល់កន្ត្រាក់ ជាបន្តបន្ទាប់ ដែលទាមទារឲ្យ គណៈកម្មាធិការគ្រប់គ្រងគ្រោះមហន្តរាយ ទាំងថ្នាក់ខេត្ត ថ្នាក់ស្រុក និងឃុំ ពង្រឹងសមត្ថភាពរបស់ខ្លួន តាមរយៈ ការពង្រឹង សមត្ថភាព ហ្វឹកហាត់ការអនុវត្តសម- យុទ្ធ ក្លែងគរធនធាន សម្រាប់ ត្រៀមបម្រុង សហការសម្រប សម្រួលជាមួយ អង្គការដៃគូ និងស្ថាប័នឯកជននានា។ ជាក់ ស្តែង ថ្មីៗនេះ គណៈកម្មាធិការគ្រប់គ្រងគ្រោះមហន្តរាយខេត្ត បានធ្វើបច្ចុប្បន្នភាព ផែនការត្រៀមបម្រុងសម្រាប់ឆ្លើយតប គ្រោះមហន្តរាយឆ្នាំ២០១៨ ដែលនឹងត្រៀមប្រកាស ផ្សព្វ- ផ្សាយជាផ្លូវការ ក្នុងពេលឆាប់ៗ ខាងមុខនេះ យើងក៏បានធ្វើ ការកែទម្រង់ រចនាសម្ព័ន្ធ សមាសភាពគណៈកម្មាធិការគ្រប់ គ្រងគ្រោះ មហន្តរាយ ពង្រឹងឡើងវិញ នូវតួនាទី និងការ ទទួលខុសត្រូវ ចំពោះភារកិច្ចត្រៀម បម្រុងសម្រាប់ឆ្លើយតប គ្រោះមហន្តរាយ និងយកចិត្ត ទុកដាក់លើការ កសាងភាព ធន់របស់សហគមន៍ និង ធានាថា ភាពរងគ្រោះ និងផល

ប៉ះពាល់ដោយសារគ្រោះ មហន្តរាយនឹងត្រូវបានកាត់បន្ថយ ទាំងស្រុង ឬទទួលរងគ្រោះ ក្នុងកម្រិតមួយតិចតួចបំផុត។

បទពិសោធន៍ល្អៗ ទាក់ទងនឹងការគ្រប់គ្រងទីទួលសុវត្ថិភាព

បច្ចុប្បន្ននេះលេខាធិការដ្ឋាន គណៈកម្មាធិការគ្រប់ គ្រងគ្រោះមហន្តរាយខេត្តកំពង់ធំ បាន និងកំពុងអនុវត្ត គម្រោងពង្រឹងការសម្របសម្រួល សម្រាប់គ្រប់គ្រងគ្រោះ មហន្តរាយ និង គម្រោងកាត់បន្ថយហានិភ័យគ្រោះមហន្ត- រាយនៅមូលដ្ឋានសហគមន៍ ក្រោមហិរញ្ញប្បទានរបស់រដ្ឋា- ភិបាលជប៉ុន ដើម្បីកាត់បន្ថយភាពក្រីក្រ តាមរយៈ ធនាគារ អភិវឌ្ឍន៍អាស៊ី។ គណៈ កម្មាធិការគ្រប់គ្រងគ្រោះមហន្តរាយ ខេត្តកំពង់ធំ ក៏បានសហការយ៉ាងជិតស្និទ្ធជាមួយ អង្គការ ក្រៅរដ្ឋាភិបាល និងដៃគូអភិវឌ្ឍន៍នានា ជាក់ស្តែង តាមរយៈ ជំនួយមូលនិធិអភិវឌ្ឍន៍ណាំឌីក (NDF) តាមរយៈ ក្រសួង អភិវឌ្ឍន៍ជនបទ គម្រោងបានសាងសង់ទីទួល សុវត្ថិភាព ៣កន្លែង នៅភូមិឈើទាល អណ្តូងព្រីង និងកំរង ស្ថិតក្នុង ឃុំឈើទាល ស្រុកសណ្តាន់ ដែល ទីទួលសុវត្ថិភាពនីមួយៗ មានសង់រោងជម្រកសុវត្ថិ- ភាព សម្រាប់ផ្តល់ឲ្យប្រជាពលរដ្ឋ ដែលរងគ្រោះដោយ សារទឹកជំនន់ ស្នាក់នៅបណ្តោះអាសន្ន បានចន្លោះពី ៣០០ ទៅ ៤០០ គ្រួសារឯណោះ។ ទីទួល សុវត្ថិភាព នីមួយៗ បានបង្កើតគណៈកម្មការគ្រប់គ្រងទីទួល សុវត្ថិ-ភាព ដោយជ្រើសរើសសមាជិកគណៈកម្មការ ចំនួន ៩- ១១រូប តាមរយៈការបោះឆ្នោតដែលចូលរួមដោយសហគមន៍ ផ្ទាល់។ សមាជិកគណៈកម្មការទាំងអស់ទទួលបានការបណ្តុះ បណ្តាលជំនាញគ្រប់គ្រងទីទួលសុវត្ថិភាព ក្រោមការដឹកនាំ ដោយប្រធានភូមិ និងស្ថិតក្រោមការគ្រប់គ្រងដោយផ្ទាល់ពី

គណៈកម្មាធិការគ្រប់គ្រងគ្រោះមហន្តរាយ ឃុំឈើទាល និង មានការគាំទ្រពី គណៈកម្មាធិការគ្រប់គ្រងគ្រោះមហន្តរាយ ស្រុកសណ្តាន់ និងខេត្តកំពង់ធំផងដែរ។

ទីទួលសុវត្ថិភាពនីមួយៗ ក៏មានបំពាក់ឧបករណ៍ ប្រព័ន្ធអគ្គិសនី ដើរដោយថាមពលព្រះអាទិត្យ អណ្តូងទឹក បង្គន់អនាម័យ ព្រមទាំងឧបករណ៍ប្រកាស ព័ត៌មានឲ្យដឹង មុន ធ្វើយ៉ាងណាដើម្បី ពង្រឹងសមត្ថភាព ត្រៀមបម្រុង សម្រាប់ឆ្លើយតបគ្រោះទឹកជំនន់ ដែលអាចកើតមាននៅពេល អនាគត។



ដើម្បីធានាប្រសិទ្ធភាព នៃការជម្លៀសប្រជាពលរដ្ឋ រងគ្រោះបានទាន់ពេល គណៈកម្មាធិការគ្រប់គ្រងគ្រោះមហ- ន្តរាយស្រុក សណ្តាន់ក៏បានត្រៀមបម្រុង នូវកាណូតលឿន សម្រាប់សង្គ្រោះបន្ទាន់ ១ គ្រឿង សម្រាប់ជម្លៀស ប្រជាពល- រដ្ឋរងគ្រោះមកកាន់ទីទួលសុវត្ថិភាព។ កាណូតសង្គ្រោះបន្ទាន់ រួមជាមួយ ឧបករណ៍ និងសម្ភារៈ ត្រូវបានរក្សាទុកនៅក្នុង សាលាស្រុកសណ្តាន់ សម្រាប់ក្រុមសង្គ្រោះបន្ទាន់ នៅថ្នាក់ ស្រុក និងឃុំ អន្តរាគមន៍ទាន់ពេលវេលា។

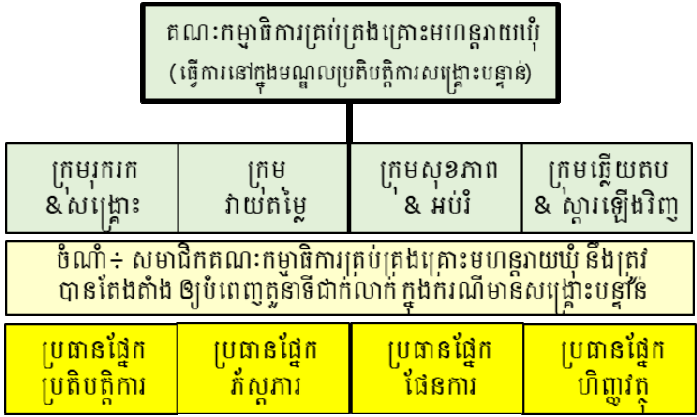


សារៈប្រយោជន៍ នៃទីទួលសុវត្ថិភាពមិនត្រឹមតែជាកន្លែងសំរាប់ធ្វើការជម្លៀសប្រជាពលរដ្ឋរងគ្រោះ ក្នុងគ្រាមានគ្រោះអាសន្នប៉ុណ្ណោះទេ វាថែមទាំងបំរើ មុខងារយ៉ាងសំខាន់សម្រាប់ប្រជាពលរដ្ឋនៅក្នុង សហគមន៍ ដូចជា៖ កន្លែងប្រជុំកន្លែងធ្វើបុណ្យទាន ឬសម្រាប់ រៀបចំពិធីសាសនា ឬពិធីអាពាហ៍ពិពាហ៍ ជាដើម។

ប្រការគួរជៀសវាង ក្នុងការប្រើប្រាស់ទីទួលសុវត្ថិភាព

- កុំយកសត្វពាហនៈ ឬសត្វចិញ្ចឹមចូលទៅក្នុងទីជម្រក
- ទោចក្រក្រយានយន្តគ្រប់ប្រភេទ ត្រូវបានហាមឃាត់មិនឱ្យចតក្នុងទីជម្រក
- ការចម្អិនអាហារក្នុងទីជម្រកត្រូវបានហាមឃាត់
- កុំបង្កជម្លោះ ឬប្រើអំពើហិង្សាក្នុងជម្រក

គំរូរចនាសម្ព័ន្ធគ្រប់គ្រងទួលសុវត្ថិភាព



អនុគណៈកម្មការគ្រប់គ្រងទីទួលសុវត្ថិភាព

មេភូមិ ជាប្រធានអនុគណៈកម្មការគ្រប់គ្រងទីទួលសុវត្ថិភាព (ទទួលខុសត្រូវកិច្ចប្រតិបត្តិការ)

ប្រធានផ្នែកភ័ស្តុភារ	ប្រធានផ្នែកផែនការ	ប្រធានផ្នែកហិរញ្ញវត្ថុ
----------------------	-------------------	------------------------

ប្រព័ន្ធតាមដានព័ត៌មាន និងការប្រកាសឱ្យដឹងមុន

ការតំឡើងបង្គោលត្រួតពិនិត្យ កម្ពស់ទឹកនៅក្រុងស្ទឹងសែន ស្រុកប្រាសាទសំបូរ និងសណ្តាន់។ បង្គោលត្រួតពិនិត្យកម្ពស់ទឹក ពិតជាមានសារសំខាន់ ដែលអាចផ្តល់ព័ត៌មាន អោយប្រជាពលរដ្ឋនៅមូលដ្ឋានបានដឹងមុនអំពីមុខសញ្ញាគ្រោះថ្នាក់នៃទឹកជំនន់។

